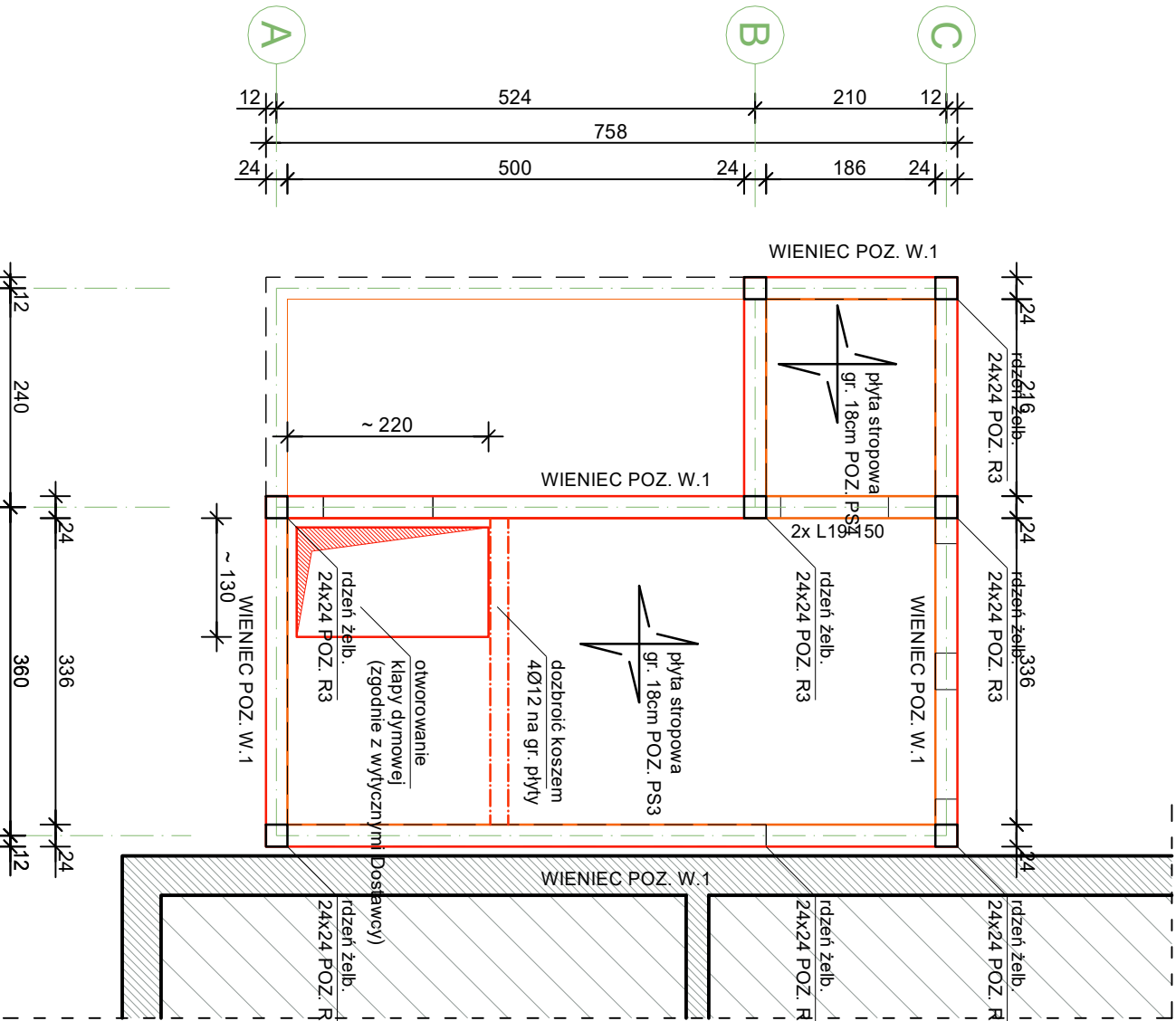
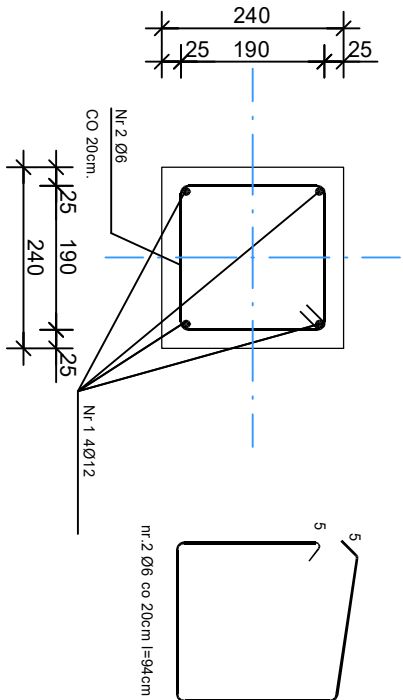


WIENIEC POZ. W.1  
wyk. po obwodzie ścian nośnych / zmonolizować z nadprożami monolit.



UWAGI:  
POSZCZEGÓLNE ELEMENTY - PATRZ RYS. SZCZEGÓŁOWE ORAZ ZESTAWIENIE STALI ZBROJENIOWEJ NA RYS ZBROJENIOWYCH  
Nadproża wewnętrzne wykonać jako monolityczne oraz z belek prefabrykowanych L.19 (alternatywnie w technologi jak dla ścian (silikat / beton komórkowy).  
Otwory dla przejść przewodów wentylacyjnych, i instalacyjnych należy zadekować podczas betonowania. Przy otworach dobroić koszem 4Ø12 wzdłuż krawędzi przewidywanych otworów. Umiejscowienie przebieg instalacyjnych odczytać z odpowiednich rysunków branżowych.  
Na ścianach murowanych z betonu komórkowego - w strefach podokiennej należy umieszczać zbrojenie poziome układane w najwyżej spoinie.  
W tym celu należy stosować systemowe zbrojenie do spoin wspornych lub dwa pręty ze stali żebrowanej o średnicy 8 mm. Niezależnie od rodzaju wykonanego zbrojenia, należy je przedłużyć poza krawędź otworu, o co najmniej 0,5 m z każdej strony.  
Ścianki działowe, których wysokość przekracza 2,50 m należy zbroić w fugach poziomych stałą zbrojenią lub płaskownikami zgodnie z wymogami warunków technicznych.  
OTWOROWANIE ROZPATRYWAĆ ŁĄCZNIE Z PROJEKTAMI BRANŻOWYMI



UWAGA:  
Wymiary podano w cm. Prace należy wykonać zgodnie ze sztuką budowlaną.  
Rozpatrywać łącznie z projektem konstrukcji oraz projektami branżowymi.  
Nieodłączną częścią opracowania jest projekt techniczny, część opisowa oraz standardy inwestora wraz z wstępną elektroniczną dokumentacją projektową.  
Wszelkie ewentualne wątpliwości lub rozbieżności w dokumentacji projektowej należy uzgodnić z projektantem przed wykonaniem przedmiotowych prac.

Beton C20/25 (B25)  
Stal RB500W S10S-b  
Otulina c<sub>nom</sub> =20 mm  
grubość płyty - 18 cm

PROJEKT ZMIAN DO PROJ. UKOŃCZENIA BUDOWY SZKOŁY PODSTAWOWEJ I GIMNAZJUM					
zlokalizowanego w Zwonowicach przy ul. Sumińskiej 9d; na parceli nr 315/17					
Inwestor		Branża		FIRMA PROJEKTOWO-BUDOWLANA	
Urząd Gminy Łyski		KONSTRUKCJA		44-295 Nowa Wieś, ul./Rybnicka 10	
44-295 Łyski ul. Dworcowa 1 A		Nazwa projektu		tel. (0-32) 430 00 81	
PROJEKT BUDOWLANY		Nazwa rysunku		Nr ewid.: DG-643/93	
STROPODACH		Sprawdził		www.wand2.pl	
K4		mjr inż.		biuro@wand2.pl	
Data		W. Kolarczyk		Podziałka:	
listopad 2025 r		Opracował		1:75	
Nr rysunku		Opracował		Nr arkusza	